

DÉTOUR
BY CITY LINKED

LE B.A.-BA DU BUREAU DE DEMAIN



mars 2020



**révolution
numérique**



**urgence
écologique**



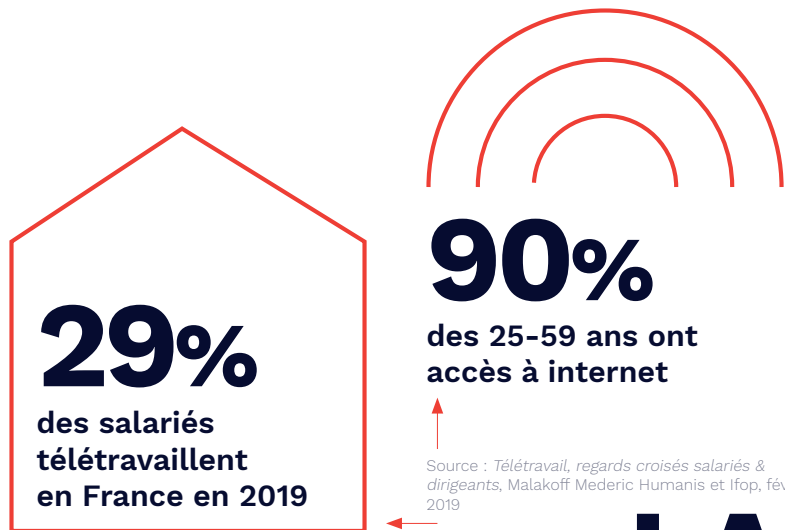
**contexte
économique**



**les nouvelles
aspirations
des salariés**

4 GRANDES MUTATIONS SOCIÉTALES

Les grandes mutations sociétales, que nous observons depuis plusieurs années, expliquent, selon nous, les évolutions constatées dans nos espaces de travail.



LA RÉVOLUTION NUMÉRIQUE

La révolution numérique s'est massivement et très rapidement introduite dans nos pratiques quotidiennes. Il aura fallu 38 ans au radio réveil pour atteindre 50 millions d'utilisateurs et seulement 1 an à facebook.

Désormais, nous sommes tous hyperconnectés (90% des français de 25 à 59 ans disposent d'une connexion internet à domicile). Cette hyperconnectivité a notamment permis la montée en force du télétravail, la flexibilité, le nomadisme et la multiplication de nos échanges.

38 ans radio réveil

13 ans télévision

3 ans internet

1 an facebook

50 millions
d'utilisateurs

Source : Mettling 2015

19%

des émissions de CO₂ en 2016 en France proviennent du secteur du bâtiment

Source : Ministère de la transition écologique et solidaire

28%

des émissions de gaz à effet de serre en 2016 proviennent du secteur du transport, en France

Source : article libération

L'URGENCE ÉCOLOGIQUE

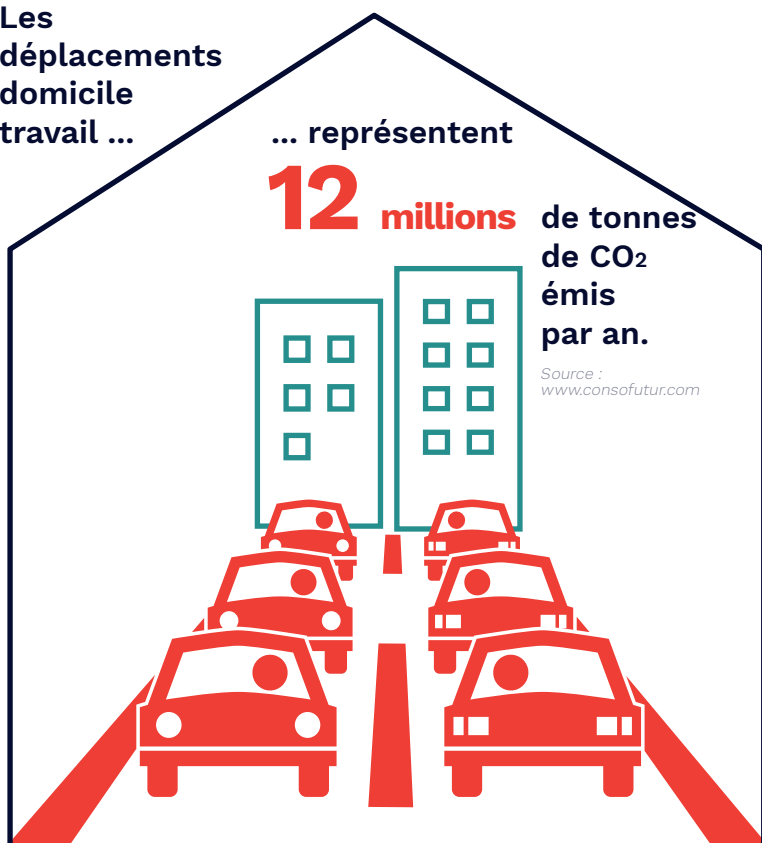
Aujourd'hui, l'urgence écologique n'est plus à démontrer. Néanmoins, nos comportements professionnels doivent encore évoluer afin de s'inscrire dans des pratiques plus durables.

Les déplacements domicile travail ...

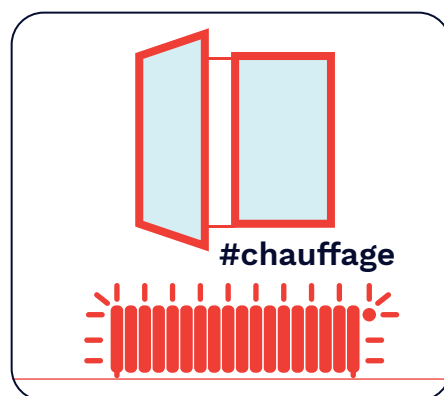
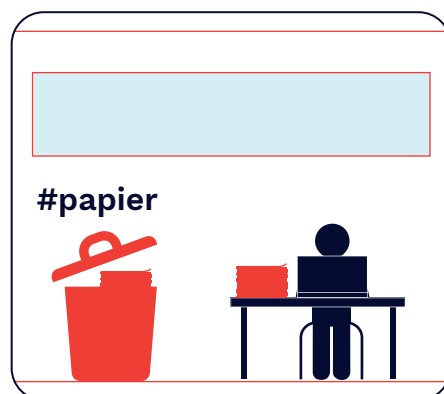
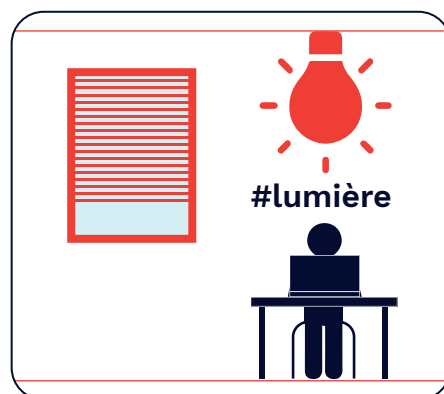
... représentent

12 millions de tonnes de CO₂ émis par an.

Source : www.consofutur.com

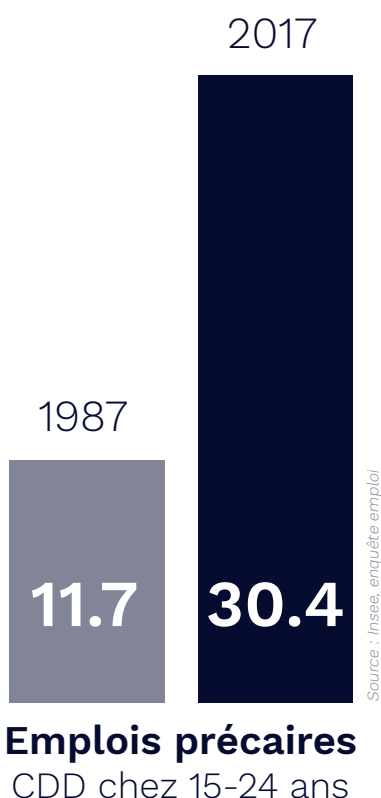
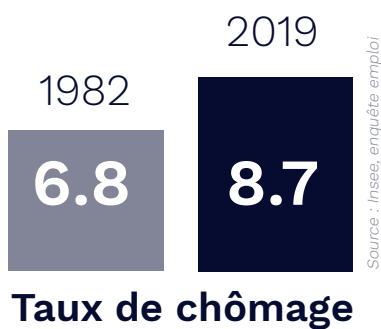


Gaspillage énergétique sur le lieu de travail.





LE CONTEXTE ÉCONOMIQUE



Le contexte économique peu favorable (montée du chômage et de la précarisation) a modifié l'approche de chacun face au travail. Nous voyons se multiplier les emplois hors salariat et les statuts d'autoentrepreneur, mais aussi se développer la pluri-activité.

Dans ce contexte de raréfaction des ressources, les entreprises cherchent à limiter et rationaliser leurs coûts généraux.



30%

**des actifs
travaillant dans un bureau
se disent être des nomades
réguliers**

source : France Inter, 2019

73%

**des 15-24 ans
souhaitent organiser
leurs horaires de
travail**



source : Mazars, OpinionWay (2019), Future of Work. Quelles attentes de la Gen Z pour l'entreprise de demain ?

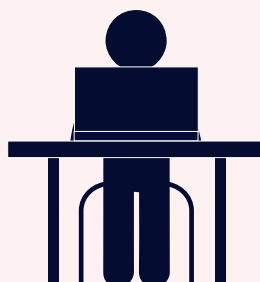
LES NOUVELLES ASPIRATIONS DES SALARIÉS

Les salariés, notamment les jeunes, sont à la recherche de plus de sens et d'engagement écologique et social de la part des entreprises.

Aussi, ils aspirent à une gestion plus libre de leur temps de travail et à plus de confort.

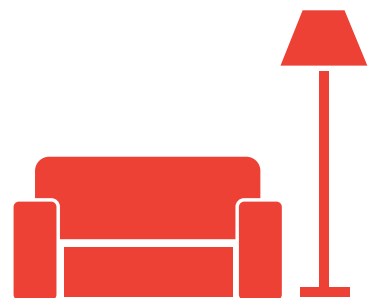
le télétravail, facteur de bien-être : un salarié est 1 fois et demie plus stressé quand il ne télétravaille pas

source : www.parisworkplace.fr _ Conférence 2019



60%

**des français
considèrent que
l'aménagement des
bureaux est la clé
pour se sentir bien
et rester motivé**



source : étude interface



flexibles



**durables et
réversibles**



intelligents



serviciels

ET DEMAIN ?

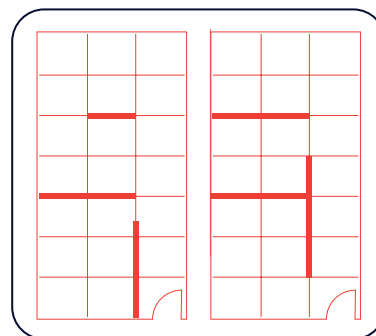
Ces mutations créent donc de nouvelles façons de travailler, plus nomades et flexibles. Elles expliquent, notamment, l'essor de nouvelles tendances comme le coworking, les espaces hybrides ou encore les tiers lieux. Néanmoins, leurs modèles économiques restent très fragiles et interrogent sur la pérennité de tels lieux.

Mais plus largement, ces évolutions se diffusent sur les espaces de travail de demain. Les bureaux de demain devront donc être plus flexibles, durables et réversibles, s'inscrire dans les évolutions digitales et proposer des services permettant de mieux organiser le rapport entre vie personnelle et professionnelle.

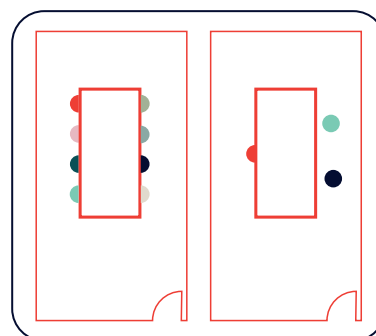


FLEXIBLES

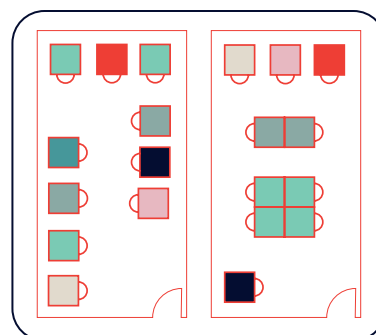
En raison du nomadisme et du télétravail, les bureaux individuels ou attitrés vont peu à peu disparaître (ou à minima se réduire) au bénéfice d'espaces de rencontres et d'espaces de réunions favorisant les échanges et les interactions.



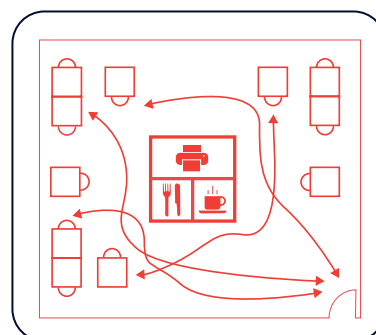
Prévoir des cloisons amovibles



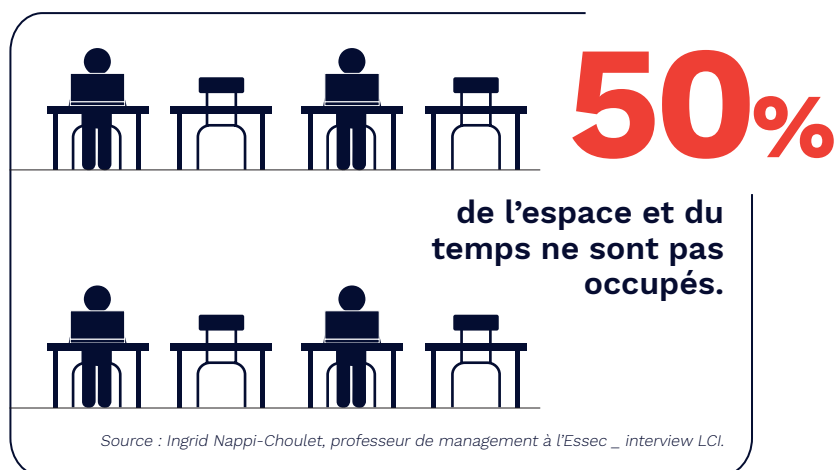
Permettre plusieurs fonctions à un même espace



Structurer l'open space en fonction des attendus : équipe, mode projet



Placer les services en fonction des flux et des rencontres souhaités



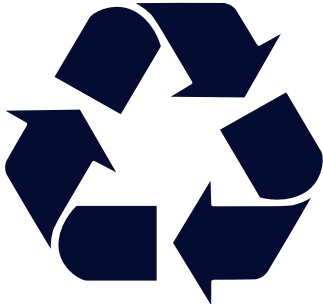


**l'agencement d'espaces
verts permettrait de
faire baisser le taux
d'absentéisme de 10%**

source : étude d'une université américaine de l'Oregon

10%

recyclage



îlots de fraîcheur



parking vélos



DURABLES ET RÉVERSIBLES

Pour répondre aux enjeux écologiques, il est nécessaire de sensibiliser les salariés aux gestes du quotidien et de les aider à adopter des comportements plus vertueux. Par exemple, les bureaux peuvent offrir des stationnements pour les vélos, instaurer le tri sélectif et le recyclage.

Dès sa conception, l'immeuble de bureaux doit permettre de limiter l'usage de la climatisation, en proposant des îlots de fraîcheur, façades végétalisées, etc..., et envisager plusieurs usages possibles via une conception réversible.

59%

des salariés estiment que les problèmes de connexion nuisent à leur travail.

source : étude CITRIX 2018.

88%

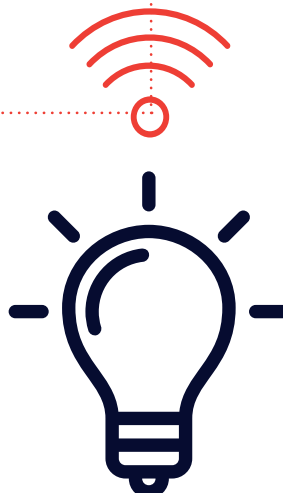
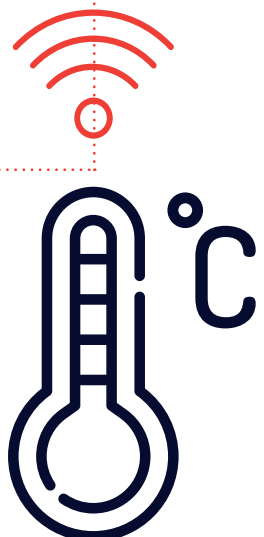
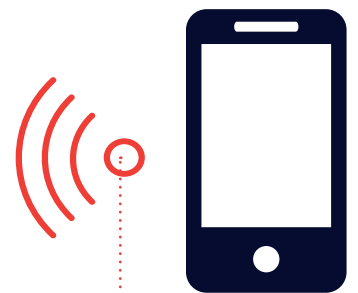
des cadres utilisent des outils de partage de documents en ligne

source : étude IPSOS. Echantillon de 300 cadres

INTELLIGENTS

Les évolutions numériques et technologiques sont des leviers pour faciliter les pratiques du quotidien au travail et permettent d'améliorer le bien-être des salariés et les performances énergétiques des bâtiments.

Attention à ce que cette hyperconnectivité n'engendre pas une surveillance trop accrue du salarié.



59%

des salariés estiment que les problèmes de connexion nuisent à leur travail.



source : étude CITRIX 2018.

Top 5 des services plébiscités par les salariés

source : Hub one et Opinion Way, 2017

45%

Des boissons chaudes ou fraîches à disposition



34%

Un espace de convivialité pour se détendre



30%

La mise à disposition d'une crèche d'entreprise



27%

Des douches individuelles et des séances de relaxation



24%

Une salle de sport



SERVICIELS

Une offre de services pouvant s'inspirer de l'hôtellerie (un service adapté, un dispositif de conciergerie), permettrait de mieux concilier vie professionnelle et vie personnelle.

Restaurants, crèches, douches, cuisines, espaces verts ou encore agriculture urbaine sont autant d'idées à développer et multiplier.

À l'étranger, certaines entreprises ouvrent déjà leurs portes aux familles des salariés et intègrent des commerces également accessibles au public.

Une attention particulière doit être portée à l'aménagement de l'accueil. En effet, il doit instiller la marque de la société et donc être accueillant.

HYPERCONNECTÉS

Confortables

DURABLES

Végétalisés

Répartition vie
professionnelle et
privé

LES BUREAUX DE DEMAIN

Zones d'intimité

OUVERTS

Beaucoup de salles de réunions et d'échanges

Espaces
individuels
réduits

FLEXIBLES

Espaces collaboratifs

SERVICIELS

CITY LINKED

20, passage S^t Sébastien
75011 Paris
01 55 28 30 60
infos@citylinked.fr

